

# THE SWISS LEADING HOSPITALS UND MEDICAL CENTERS



[www.slh.ch](http://www.slh.ch)

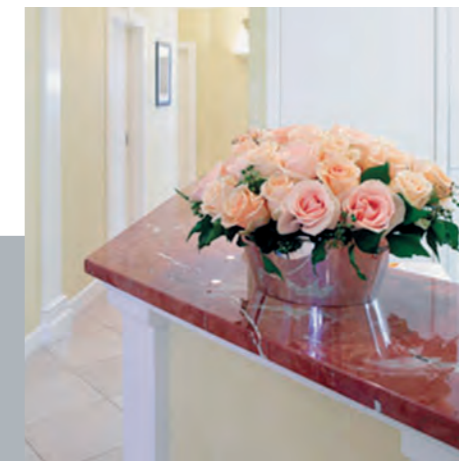
The Swiss Leading Hospitals

Lindenstrasse 16 | CH-6340 Baar-Zug | Tel. +41 41 767 05 64 | Fax +41 41 767 05 06 | [info@slh.ch](mailto:info@slh.ch)



## *Die führenden Schweizer Privat-Kliniken und medizinischen Zentren*

Im Namen aller Mitgliederspitäler der Swiss Leading Hospitals (SLH) sowie sämtlicher Tageskliniken und Ambulatorien der Swiss Leading Medical Centers (SLMC) heissen wir Sie herzlich willkommen und freuen uns, Ihnen unsere Gruppe vorstellen zu dürfen.





## *Nur höchste Qualitätsstandards genügen uns*

Vor dem Hintergrund eines anspruchsvollen Qualitätsmanagements als Grundlage für ein Gütesiegel wurde 1999 der Verein «The Swiss Leading Hospitals (SLH)» gegründet. 2010 wurde mit der Marke «The Swiss Leading Medical Centers (SLMC)» ein weiteres Qualitätssiegel ins Leben gerufen. Mittlerweile bildet die Vereinigung einen wichtigen Pfeiler in der Schweizer Spitallandschaft und ist heute die einzige unabhängige Klinik- und medizinische Zentrums-Gruppe mit flächendeckendem Angebot. Dank der lokalen Verankerung können die Mitglieder-Kliniken und -Zentren optimal auf die Bedürfnisse des Marktes eingehen. Sie sind familiär geführt und nicht auf Gewinnmaximierung ausgerichtet. Unsere Mitglieder müssen finanziell gesund und unabhängig sein.

Schon bei der Gründung gab es die Vision, eine weltweite Verbindung von Leading Hospitals aufzubauen. Als erstes «Accredited Member» im Ausland wurde 2007 die Klinik JSC Medicina in Moskau aufgenommen.

Mit ihrem konsequenten Qualitätsmanagement widerlegt unsere Vereinigung die Behauptung, Privatkliniken seien teure Luxusspitäler. Eine höhere Patientenzufriedenheit, kürzere Aufenthaltsdauer, bessere Auslastungsquoten und dadurch auch tiefere Kosten als im gesamtschweizerischen Durchschnitt sind Resultate dieser aktiv gelebten Philosophie.



## *Das Wohlbefinden aller Patienten steht im Vordergrund*

All unsere Mitglieder zeichnen sich durch medizinische Spitzenleistungen, eine erstklassige Infrastruktur, einen hohen Komfort, eine persönliche Betreuung sowie ein einzigartiges Qualitätsverständnis in medizinischer und pflegerischer Hinsicht aus. Aufgrund des strengen ärztlichen Akkreditierungsverfahrens werden in unseren Mitgliederkliniken und -zentren die Behandlungen der Patienten nur unter der Leitung von höchstqualifizierten Fachärztinnen und -ärzten durchgeführt. Zudem sind auch die Hotellerie als Wohlfühlfaktor und der Dienst am Patienten einem strengen Qualitätskonzept unterworfen. Der Mensch steht dabei immer im Mittelpunkt des Handelns sowie Denkens unserer Mitglieder, welche nichts

unterlassen, eine individuell abgestimmte Behandlung und Therapie zu erbringen sei es in der Medizin, in der Pflege, in der Hotellerie oder Administration.

Das Wohlbefinden der Patientinnen und Patienten steht dabei immer ganz klar im Vordergrund. Sowohl die Ärzte wie die Pflegenden nehmen sich mehr Zeit für jeden einzelnen Patienten. Zentraler Punkt unserer Philosophie ist die optimale Synergie zwischen medizinischen Höchstleistungen, hervorragender Infrastruktur und individueller Betreuungsqualität.





## *Qualität übertrifft Erwartungen und schafft Vertrauen*

Dank konsequentem Qualitätsmanagement stehen die Gütesiegel von The Swiss Leading Hospitals und Swiss Leading Medical Centers heute für höchste Qualität, individuelle Betreuung und familiäre Atmosphäre. Das schafft einen klaren Mehrwert für die Patientinnen und Patienten. Sehr geschätzt wird auch die Politik der individuellen Ausrichtung unserer Mitglieder. Das Vertrauen von Patienten, Ärzten und Mitarbeitenden ist gross und ein deutlicher Beweis dafür, dass wir strategisch auf dem richtigen Weg sind.

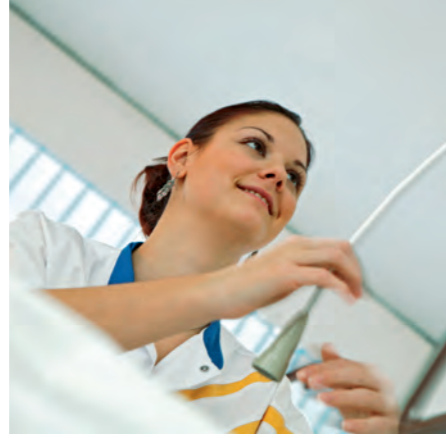


## *Strenges Qualitäts-Assessment für Mitglieder*

Wir verstehen Qualität als einen lebendigen, gewissenhaften Prozess, der zur ständigen Weiterentwicklung aller Beteiligten verpflichtet. Unser strenges Qualitätskonzept basiert auf EFQM-Standards (European Foundation for Quality Management) und garantiert überdurchschnittliche Qualität in allen Bereichen. Sowohl die Swiss Leading Hospitals wie auch die Swiss Leading Medical Centers haben je einen anspruchsvollen Qualitäts-Anforderungskatalog definiert. Der Schlüssel zur Aufnahme ist ein aufwändiges Qualitäts-Assessment-Verfahren, bei welchem das Qualitätsmanagement, das ärztliche Akkreditierungsverfahren,

die medizinische Betreuung, die Pflege-Standards, die Hotellerie sowie administrative und infrastrukturelle Belange in regelmässigen Abständen geprüft werden. Die Labels The Swiss Leading Hospitals und Swiss Leading Medical Centers bürgen nicht nur für höchste medizinische Qualität, sondern stellen auch hohe ethische Ansprüche an das unternehmerische Handeln.





*Wir freuen uns, Sie bei uns begrüßen zu dürfen.*

Weitere Informationen über unsere  
Vereinigung und unsere  
Mitgliederkliniken und -zentren finden  
Sie unter [www.slh.ch](http://www.slh.ch).



*Unsere Mitglieder*

Das Bethesda Spital Basel ist eine renommierte Privatklinik und bietet medizinische Spitzenleistungen an; in eigenen Kliniken mit angestellten Ärzteteams und mit akkreditierten Belegärztinnen und -ärzten. Das Spital verfügt über 132 Betten – 5000 Patientinnen und Patienten entscheiden sich jedes Jahr für uns.

Das Bethesda Spital ist den Grundwerten der christlichen Ethik verpflichtet. Menschen sollen sich aufgehoben und sicher fühlen. Die ganzheitliche Betreuung bei hoher Fachkompetenz aller involvierten Disziplinen verbindet sich mit individueller Pflege und Therapie, medizinischer Erfahrung sowie modernster Technologie. Ein wunderschöner Park und hervorragende Hotellerieleistungen fördern das Wohlfühlen. Zu den Kernkompetenzen gehören

die Muskuloskeletale Medizin im Zentrum Rheuma Rücken Schmerz (Rheumatologie, Neurochirurgische und Orthopädische Wirbelsäulenchirurgie, muskuloskeletale Rehabilitation, Schmerzmedizin, Handchirurgie, Ergotherapie, Physiotherapie, Psychiatrie und Psychosomatik) und die Frauen- und Männermedizin (Gynäkologie, Brusterkrankungen, Urogynäkologie im Interdisziplinären Blasenzentrum Nordwestschweiz, Urologie). Ein weiterer Schwerpunkt bildet die Geburtshilfe.



Bethesda Spital  
Gellertstrasse 144  
CH-4020 Basel  
Tel. +41 (0)61 315 21 21  
Fax +41 (0)61 315 13 42  
info@bethesda.ch  
www.bethesda.ch



# Clinique de La Source Lausanne



Die Clinique de la Source in Lausanne ist seit über hundert Jahren für das hohe Niveau ihrer Betreuung und Pflege bekannt. Die Qualität ihrer Spitzenmedizin und die zum Einsatz kommenden hochentwickelten Technologien garantieren für ein höchstes Leistungsangebot.

Das grösste Akutspital der Region gehört einer gemeinnützigen privaten Stiftung. Es arbeitet eng mit dem Institut und der Hochschule für Gesundheit «La Source» zusammen, wodurch die Studierenden der Krankenpflege die gelernte Theorie mit der Praxis verbinden können.

Die Klinik befindet sich mitten im Grünen, abgeschirmt vom Lärm der Stadt. Sie bietet 150 Betten und ein umfassendes Leistungsangebot.

Dank der grossen Kompetenz des Pflegepersonals erhält jeder Patient eine qualifizierte, von Menschlichkeit und Einfühlbarkeit geprägte Behandlung, die seiner Kultur, seiner Geschichte und seinen Lebensgewohnheiten Rechnung trägt.

Clinique de La Source  
Avenue Vinet 30  
CH-1004 Lausanne  
Tel. +41 (0)21 641 33 33  
Fax +41 (0)21 641 33 66  
clinique@lasource.ch  
www.lasource.ch

Über 343 FMH Fachärzte arbeiten mit der Clinique de la Source zusammen. Ihre Leistungen können auf Wunsch des behandelnden Arztes während 24 Stunden täglich in Anspruch genommen werden. Im Spital ist rund um die Uhr ein diensthabender Anästhesie- und Reanimationsarzt anwesend.

Die Clinique de la Source ist heute die grösste Institution der Region. Ihr Leistungsangebot der Akutpflege umfasst medizinische und chirurgische Onkologie, laparoskopische Chirurgie des Verdauungstraktes, interventionelle Kardiologie, orthopädische Chirurgie, Neurochirurgie, Urologie, ästhetische Chirurgie, Gynäkologie und Geburtshilfe.

Dank dieser ausgezeichneten Leistungen gestaltet sich Ihr Klinikaufenthalt so angenehm wie möglich. Ein qualitativ hochstehendes und individuelles Hotellerieangebot erfüllt zudem alle Bedürfnisse einer anspruchsvollen Klientel, wobei selbst strengste Diätvorschriften eingehalten werden.



# Clinique Générale-Beaulieu Genf

Clinique  
GENERALE-BEAULIEU

Die Clinique Générale-Beaulieu ist eine der führenden Genfer Kliniken. Sie bietet ihren Patienten höchste Effizienz in der Behandlung und ein Maximum an Sicherheit. Gleichzeitig wird alles unternommen, um den Klinikaufenthalt so angenehm wie möglich zu gestalten. Als Beweis für ihren hohen Qualitätsstandard erhielt die Clinique Générale-Beaulieu als erste Westschweizer Klinik das ISO-9001-Zertifikat in allen Unternehmensbereichen. Die Abteilung Zentrale Sterilisation wurde zudem ISO-13485-zertifiziert.

Die Clinique Générale-Beaulieu verfügt in allen Bereichen über modernste Infrastruktureinrichtungen und setzte als erstes Spital der Schweiz in der Chirurgie einen Da-Vinci-Roboter ein. Sämtliche Klinikgeräte und -einrichtungen werden regelmässig erneuert und befinden sich technisch auf einem Spitzenniveau. Neben dem umfassenden Leistungs-

angebot auf dem Gebiet der Medizin und Chirurgie befinden sich in der Clinique Générale-Beaulieu sechs Spezialzentren mit eigenen Ärzte- und Pflgeteams: eine Geburtsklinik, ein Röntgeninstitut, ein Institut für Nuklearmedizin, das Westschweizer Zentrum für roboterunterstützte laparoskopische Chirurgie, ein Zentrum für Fortpflanzungsmedizin sowie ein Zentrum für Physiotherapie und funktionelle Rehabilitation, dem die Abteilung für Sportmedizin mit einem 35 Grad warmen Therapiebad angeschlossen ist.

Die Clinique Générale-Beaulieu legt besonderen Wert auf den Empfang, die Betreuung und die Begleitung der Patienten. Um das Wohlbefinden von Patienten und Besuchern zu steigern, wurden deshalb alle Privat- und Halbprivat-Zimmer, Suiten und Allgemeinbereiche umfassend renoviert.



Clinique Générale-Beaulieu  
20, chemin Beau-Soleil  
CH-1206 Genf  
Tel. +41 (0)22 839 55 55  
Fax +41 (0)22 839 55 56  
info@beaulieu.ch  
www.beaulieu.ch

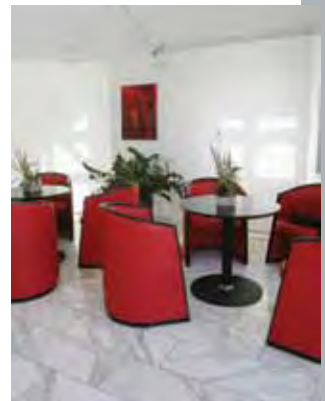


Mit Charme, Atmosphäre und Persönlichkeit ist die Klinik Gut ein Ort, an dem sich Patientinnen und Patienten wohl und gut umsorgt fühlen - in St. Moritz wie in Chur. Die Klinik in St. Moritz ist dank der sauberen, allergenarmen Bergluft und der höhenbedingten Keimreduktion ein idealer Ort für Gelenkersatzeingriffe.

Die zunehmende Sportbegeisterung, neue Trendsportarten und stetig wachsende Risikobereitschaft haben zu einer sprunghaften Erhöhung von Verletzungen und körperlichen Abnützungserscheinungen geführt. Wir haben uns mit unserem Team von Spezialisten als Zentrum für Orthopädie und Unfallchirurgie darauf eingestellt. Zu den spezialisier-

ten Fachbereichen gehören neben der Schulter- und Ellenbogenchirurgie die Hüft- und Kniechirurgie. Weitere eigenständige Fachbereiche bilden die Wirbelsäulenchirurgie, die Hand- und Fusschirurgie sowie die allgemeine Chirurgie. Unsere Spezialisten sind in St. Moritz und in Chur für Sie da. Zur Nachbehandlung treffen wir Sie gerne auch in unserer Praxis am Flughafen Zürich.

Die Klinik Gut St. Moritz wurde 1941 gegründet. Sie verfügt über 24 Betten. Die Klinik Gut Chur ist seit 2008 Teil des Unternehmens und verfügt über 13 Betten. Es werden jährlich 3'000 operative Eingriffe und 35'000 ambulante Konsultationen durchgeführt.



Klinik Gut St. Moritz  
Via Arona 34  
CH-7500 St. Moritz  
Tel. +41 (0)81 836 34 34  
Fax +41 (0)81 836 34 35

Klinik Gut Chur  
Lürlibadstrasse 12  
CH-7000 Chur  
Tel. +41 (0)81 258 44 00  
Fax +41 (0)81 258 44 01

info@klinik-gut.ch  
www.klinik-gut.ch



Die Klinik Lindberg gehört zu den führenden Privatspitälern der Schweiz. Sie bietet ihren Patientinnen und Patienten eine erstklassige medizinische Versorgung nach neusten Erkenntnissen und eine familiäre, private Atmosphäre in gepflegter Umgebung. Eine Pflegeresidenz für Kurz- und Langzeitaufenthalte ergänzt das Angebot. UNICEF hat die Klinik Lindberg als «stillfreundliche Klinik» zertifiziert.

Hohe Fachkompetenz und interdisziplinäre Zusammenarbeit bilden die Grundlage für die ganzheitlichen medizinischen Dienstleistungen an der Klinik Lindberg. Aktuelle, erprobte Methoden und Technologien unterstützen eine sichere Diagnose und erfolgreiche Behandlung. Zur Verfügung stehen modernste Magnetresonanz- und Computertomografen sowie weitere

digitale, bildgebende Verfahren. Chirurgische Eingriffe werden, wo möglich, mit «Schlüssellochtechnik» und teilweise computergesteuert vorgenommen. Die Klinik verfügt zudem über eine 24-Stunden-Notfallstation und eine Intensivstation.

Das medizinische Spektrum der Klinik Lindberg ist breit gefächert: Es reicht von der Geburtshilfe über die Chirurgie und die Innere Medizin bis zur Traditionellen Chinesischen Medizin. Spezialgebiete sind die Übergewichtsmedizin, die Behandlung von Stoffwechselproblemen, die Schmerztherapie, die Kardiologie, die Medizin des Bewegungsapparates, die Unfallchirurgie und Viszeralchirurgie, die Medizin für die Frau und die Urologie.



Klinik Lindberg  
Schickstrasse 11  
CH-8400 Winterthur  
Tel. +41 (0)52 266 11 11  
Fax +41 (0)52 266 11 66  
info@lindberg.ch  
www.lindberg.ch



# Klinik Pyramide am See Zürich



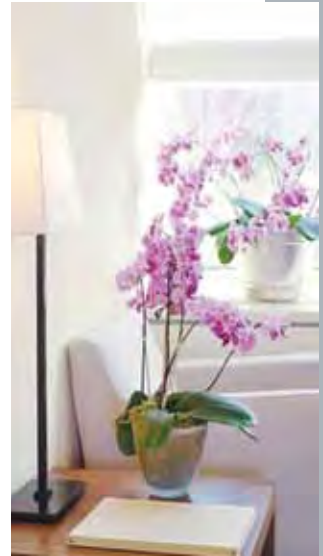
Die Klinik Pyramide ist eine auf chirurgische Eingriffe spezialisierte Privatklinik. Sie gehört heute zu den wichtigsten und exklusivsten Anbietern von operativen Behandlungen im Bereich der Plastischen Chirurgie, der Gelenk- und Sportchirurgie, der Kiefer- und Gesichtschirurgie sowie der Venen-, der Hand- und Fuss- sowie der Hals-, Nasen-, Ohren- und Augenchirurgie. Medizinische Excellence und pflegerische Spitzenleistungen werden mit höchsten Hotellerie-Standards verbunden.

Die Pyramide wurde 1993 von einer Gruppe innovativer Ärzte gegründet und gilt heute als Pionier in Sachen privater Medizin. Mit einer Kapazität von insgesamt 56 Betten und 5 Operationssälen an zwei Standorten werden durchschnittlich 3'500 Eingriffe pro Jahr durchgeführt.

Die Klinik beschäftigt rund 140 Mitarbeitende und arbeitet mit zahlreichen akkreditierten Ärztinnen und Ärzten aus den jeweiligen medizinischen Spezialgebieten zusam-

men. Seit 2010 fokussiert die Klinik hauptsächlich auf das Segment der Privatversicherten und Selbstzahler und bietet diesen damit einen einzigartigen Mehrwert. Der Hauptstandort in Zürich wurde zur exklusiven Klinik für Privatpatienten und Selbstzahler ausgebaut und das Halbprivat-Segment an den zweiten Standort in Schwerzenbach ausgelagert.

In der Pyramide trifft man nicht auf die typische Spitalatmosphäre, sondern auf ein gediegenes, warmes Ambiente, einen familiären Umgang und exzellente Dienstleistungen. Die unmittelbare See- und Stadtnähe sowie die gute und einfache Erreichbarkeit mit Auto oder öffentlichem Verkehr werden von Patienten und Ärzten gleichermaßen geschätzt. «Spitze für Sie» spiegelt als Leitmotiv die äussere Form der Pyramide wie auch die innere Motivation, erstklassige Qualität zu bieten.



Für Privatpatienten und Selbstzahler:  
Klinik Pyramide am See  
Bellerivestrasse 34  
8034 Zürich  
Telefon +41 (0)44 388 15 15  
Fax +41 (0)44 381 26 26  
info@pyramide.ch  
www.pyramide.ch



# *Klinik Schloss Mammern Mammern*



KLINIK SCHLOSS MAMMERN

Akutspital für Innere Medizin  
mit integrierter Rehabilitation

Die Klinik Schloss Mammern liegt im Kanton Thurgau inmitten einer beeindruckenden Landschaft direkt am Bodensee, 30 Minuten vom Flughafen Zürich entfernt.

Im Akutspital für Innere Medizin mit integrierter Rehabilitation wird der gesamte Formenkreis der Inneren Medizin sowie die stationäre Nachbehandlung nach Operationen und schweren Erkrankungen behandelt. Zum Angebot gehören alle Formen der Rehabilitation wie auch eine Reihe von Präventionsprogrammen.

## Akutmedizin:

Internistische Abklärungen und Therapie mit kardiologischem, rheumatologischem, gastroenterologischem und pulmonalem Schwerpunkt.

Konsiliarärzte für Dermatologie, Neurologie, Orthopädie, Psychiatrie und Radiologie.

## Rehabilitation:

Nachbetreuung nach Operationen und schweren Erkrankungen, speziell Kardiologie, Rheumatologie, Orthopädie, Pneumologie, Magen-Darm-Erkrankungen sowie Krebsleiden, ambulante kardiale Rehabilitation.



Klinik Schloss Mammern  
Dr. A.O. Fleisch-Strasse  
CH-8265 Mammern am Bodensee  
Tel. +41 (0)52 742 11 11  
Fax +41 (0)52 742 16 11  
mail@klinik-schloss-mammern.ch  
www.klinik-schloss-mammern.ch



# Klinik Seeschau am Bodensee Kreuzlingen



Die Klinik Seeschau am Bodensee liegt im Kanton Thurgau am landschaftlich reizvollen Bodenseeufer im schweizerisch-deutschen Grenzgebiet der Städte Kreuzlingen und Konstanz. Per Bahn, Auto und mit dem Flugzeug über die Flughäfen Zürich, Altenrhein und Friedrichshafen ist die Klinik Seeschau gut zu erreichen. Die familiär geführte Privatklinik stellt höchste Ansprüche an ihr medizinisches Leistungsspektrum und ihre menschlich-persönliche Pflegebetreuung. Patienten profitieren davon, dass sie anstelle wechselnder Ansprechpersonen durchgehend vom Belegarzt oder der Belegärztin ihrer Wahl betreut werden. Top-ausgebildete, kompetente Pflegekräfte sorgen dafür, dass sich die Patienten während ihres Aufenthaltes rundum wohl fühlen. Die Mecon-Studie 2008/09 bestätigt, dass die Klinik Seeschau in der Patientenzufriedenheit zum besten Viertel von 62 Vergleichsspitälern gehört. In die hochwertige Infra-

struktur wurde in den vergangenen Jahren systematisch investiert, so dass die Klinik Seeschau heute über die schweizweit modernste Operationsinfrastruktur verfügt. Das medizinische Leistungsspektrum umfasst die chirurgischen Fachbereiche Orthopädie, Viszeralchirurgie, Plastische, Rekonstruktive und Ästhetische Chirurgie, Handchirurgie sowie Augenheilkunde und Urologie. Unser Fachbereich Urologie ist in das innovative Netzwerk Uroviva eingebunden. Ein weiterer Schwerpunkt liegt in den Fachbereichen Gynäkologie und Geburtshilfe. Mit dem Brust-Spezialisten-Team Seeschau wurde ein zusätzlicher Kompetenzbereich für die Patientinnen dieses Fachbereichs geschaffen.



Klinik Seeschau am Bodensee  
Bernrainstrasse 17  
CH-8280 Kreuzlingen TG  
Tel. +41 (0)71 677 53 53  
Fax +41 (0)71 672 55 15  
info@klinik-seeschau.ch  
www.klinik-seeschau.ch



# Klinik Villa im Park Rothrist



Die Klinik Villa im Park ist eine im Mittelland regional verankerte Belegartzklinik mit den Fachrichtungen Orthopädie, Chirurgie und Geburtshilfe. Die Klinik Villa im Park wurde von der UNICEF/WHO als stillfreundliche Klinik ausgezeichnet und gehört als Mitglied der «SLH» zu den führenden Privatspitälern der Schweiz. Das aktiv gelebte Qualitätsmanagement nach EFQM® (European Foundation for Quality Management) ist eine permanente Herausforderung.

Zentral gelegen und bequem erreichbar, verfügt die Klinik über eine hohe medizinische Fachkompetenz, bietet persönliche Pflege, ein familiäres Ambiente und ist grundsätzlich offen für alle Versicherungsklassen. Dank fortschrittlichsten Operationstechniken in der Orthopädie (Hüftarthro-

se) wird die Aufenthaltsdauer auf ein Minimum reduziert. Die zeitgemässe Infrastruktur im Operationstrakt sowie das fachlich kompetente und einfühlsame Pflegepersonal bietet eine ideale Grundlage für jeden chirurgischen Eingriff. In Ruhe, Geborgenheit und mit einer Fachkompetenz werden die Eltern und ihr Baby während und nach der Geburt durch ein Team von erfahrenen Belegärztinnen und Belegärzten, Hebammen und Pflegepersonal individuell betreut.



Klinik Villa im Park  
Bernstrasse 84  
CH-4852 Rothrist  
Tel. +41 (0)62 785 66 66  
Fax +41 (0)62 785 66 67  
info@villaimpark.ch  
www.villaimpark.ch





Das Merian Iselin (MI) ist in der Region Basel das führende Gesundheitszentrum mit Schwerpunkt Orthopädie. Als moderne Belegarzt-klinik bietet es die Möglichkeit der freien Arztwahl in allen Versicherungs-klassen und deckt einen Teil der regionalen Gesundheitsversorgung ab. Das Merian Iselin ist spezialisiert auf grosse orthopädische Eingriffe wie Knie- und Hüftprothesen. Chirurgische Interventionen werden zudem im Bereich der Urologie, der Chirurgie, der HNO, der plastischen und der wiederherstellenden Chirurgie angeboten. Dank Partnerschaften mit Leistungserbringern in der Sportme-dizin ist das MI in der Lage, auch in diesem Bereich führende Leistungen anzubieten. Höchste Professionalität bieten auch die Bereiche Diagnostik, Labor und Therapie.

Dank permanenter technischer und infrastruktureller Weiterentwick-lung zählt das Merian Iselin zu den modernsten Kliniken der Schweiz. Besonders im Schwerpunktbereich Orthopädie werden intensive Anstren-gungen unternommen, um den Pa-tientinnen und Patienten chirurgische Interventionen auf allerhöchstem Niveau garantieren zu können. Als marktorientiertes Unternehmen richten sich unsere Leistungen nach den Bedürfnissen der Patienten. Modernste Kommunikationstechnologie, beste Pflege durch ein qualifiziertes Team sowie individuelle patienten-gerechte Verpflegung lassen keine Wünsche offen. Das Merian Iselin ist an vorderster Front, wenn neue Stan-dards gesetzt werden. Wir kennen die Anforderungen und Qualitätsmasstä-be, die für den Erfolg einer modernen Spezialklinik unerlässlich sind.



Merian Iselin  
Föhrenstrasse 2  
CH-4009 Basel  
Tél. +41 (0)61 305 11 11  
Fax +41 (0)61 305 18 66  
info@merianiselin.ch  
www.merianiselin.ch



# Privatklinik Bethanien Zürich



Die Privatklinik Bethanien befindet sich an erhöhter Lage am Zürichberg. Die schöne Aussicht über die Stadt Zürich und den Zürichsee trägt zur einzigartigen Atmosphäre in der Privatklinik Bethanien bei. Die Klinik ist bequem mit den öffentlichen Verkehrsmitteln oder mit dem Auto erreichbar.

Das behagliche Hotel-Ambiente beherbergt Fachkompetenz verbunden mit modernster Technologie. Der Kunde erhält in der Privatklinik Bethanien Sicherheit und Komfort bezüglich der medizinischen Leistungen, der persönlichen Betreuung sowie der Infrastruktur. Im Vordergrund stehen die persönliche und individuelle Betreuung sowie das Wohl und die Gesundheit unserer Kunden. Fachkompetenz, Gewissenhaftigkeit und absolute Diskretion sind für uns eine Selbstverständlichkeit.

Das Leistungsspektrum der Privatklinik Bethanien umfasst die Allgemeine Chirurgie, Gastroenterologie, Gefässchirurgie, Gynäkologie und Geburtshilfe, Hals-, Kiefer- und Gesichtschirurgie, Allgemeine Innere Medizin, Kardiologie und Angiologie, Onkologie und Hämatologie, ORL, Orthopädie, Plastische Chirurgie, Pneumologie, Urologie, Viszeralchirurgie, Wirbelsäulenchirurgie. Die hoch qualifizierten Fachspezialisten werden sorgfältig ausgewählt und das bestehende Team der akkreditierten Ärztinnen und Ärzte entsprechend erweitert. Stationäre Notfallaufnahmen erfolgen durch das interne Ärzteteam während 24 Stunden an sieben Tagen die Woche.



Privatklinik Bethanien  
Toblerstrasse 51  
CH-8044 Zürich  
Tel. +41 (0)43 268 70 70  
Fax +41 (0)43 268 74 74  
info@klinikbethanien.ch  
www.klinikbethanien.ch



# Privatklinik Hohenegg *Meilen am Zürichsee*

Privatklinik  
**HOHENEGG**

Die Privatklinik Hohenegg liegt oberhalb von Meilen hoch über dem Zürichsee inmitten einer intakten Landschaft und ist in einer halben Stunde mit S-Bahn und Bus vom Zentrum der Stadt Zürich aus erreichbar.

Die Privatklinik Hohenegg gehört zu den führenden Schweizer Kliniken für Psychiatrie, Psychotherapie und Psychosomatik. Sie ist für erwachsene Patientinnen und Patienten da, die in einer psychischen Krise die bestmögliche fachliche Beratung und eine auf ihre Persönlichkeit abgestimmte individuelle Behandlung benötigen. Die Klinik nimmt Personen mit Privat- und Halbprivatversicherung sowie Selbstzahler aus dem In- und Ausland auf.

Die über Jahre erworbene spezifische Erfahrung macht die Privatklinik Hohenegg zur Spezialklinik für die Behandlung von Depression und Angst, Burnout und Lebenskrise, Psychosomatik sowie Zwänge, posttraumatische Störungen und Substanzabhängigkeit. Die Verantwortung für die Behandlung liegt in den Händen von erfahrenen Fachärzten für Psychiatrie und Psychotherapie sowie qualifizierten Therapie- und Pflegefachpersonen. Die Klinik bietet eine Hotellerie mit erstklassigem Komfort in einer Atmosphäre, in der sich Patientinnen und Patienten aufgehoben fühlen.



Privatklinik Hohenegg AG  
Hohenegg 4 | Postfach 555  
CH-8706 Meilen  
Tel. +41 (0)44 925 12 12  
Fax +41 (0)44 925 12 13  
privatklinik@hohenegg.ch  
www.hohenegg.ch

Die führende Privatklinik in der Region Biel–Seeland–Berner Jura liegt nahe beim Bieler Stadtzentrum, in einem ruhigen Quartier ohne Durchgangsverkehr. Die zweisprachig geführte Klinik präsentiert sich als erstklassiges, modernes und persönliches Medizin- und Gesundheitszentrum. Die Patientinnen und Patienten geniessen ein harmonisches Ambiente und gepflegten Hotelkomfort. Und sie profitieren von umfassenden medizinischen Leistungen auf höchstem Niveau. Über achtzig Fachärztinnen und Fachärzte, assistiert von kompetentem Pflegepersonal, decken praktisch alle Fachgebiete der modernen Medizin ab. Dank sehr enger, auch interdisziplinärer Zusammenarbeit und permanentem Kontakt unter den spezialisierten Ärztgruppen wird die bestmögliche individuelle Betreuung sowohl ambulant als auch stationär gewährleistet. Die beiden hoch spezialisierten interdisziplinären Schwerpunkte «Bewegungsapparat»

bestehend aus Orthopädie, spinale Chirurgie, Sportorthopädie, Radiologie, Physiotherapie, Rheumatologie und Schmerztherapie und «Krebsbehandlung/Tumorthherapie» bestehend aus Onkologie (Medizin) Radioonkologie, Radiologie, onkologische Chirurgie, Endoskopie und onkologische Gynäkologie (Brust/Gebärmutter) sichern die hohe Qualität über den gesamten Patientenpfad. Die Urologie, Viszeral- und Gefässchirurgie, und Ophthalmologie sind weitere hoch spezialisierte Kompetenzzentren. In der Radiologie ermöglichen modernste bildgebende Verfahren eine immer bessere Diagnosestellung und deutlich verkürzte Untersuchungszeiten. Im klinikeigenen Medizinischen Trainingszentrum sorgt das Team der Physiotherapie frühzeitig für eine gezielte Rehabilitation. Die Klinik Linde wurde von der UNICEF und der WHO ausgezeichnet als «Baby-Friendly Hospital».



Klinik Linde AG  
Blumenrain 105  
CH-2501 Biel  
Tel. +41 (0)32 366 41 11  
Fax +41 (0)32 366 42 64  
info@kliniklinde.ch  
www.kliniklinde.ch



Die Privatklinik Meiringen liegt im Haslital, im Herzen der Schweiz. Durch die zentrale Lage ist die Klinik aus allen Richtungen angenehm zu erreichen. Das Haslital ist reich an Naturschönheiten und fasziniert zu jeder Jahreszeit mit seiner malerischen Berglandschaft. Wegen ihrer vielen landschaftlichen Besonderheiten ist die Region in das UNESCO-Weltnaturerbegebiet «Jungfrau – Aletsch – Bietschhorn» aufgenommen worden. In der Privatklinik Meiringen finden Menschen mit allen Formen psychischen Leidens Aufnahme. Abklärung, Behandlung, Pflege und Betreuung erfolgen nach aktuellem medizinisch-psychiatrisch und pflegerischem Wissensstand.

In zwei Kernkompetenzen hat sich die Privatklinik Meiringen einen führenden Namen erarbeitet und verfügt über international ausgewiesene Fachpersonen und anerkannte Therapieprogramme: Behandlung von Menschen mit Depressionserkrankungen, insbesondere Erschöpfungsdepression/Burnout. Behandlung von Alkohol- und/oder Medikamentenabhängigkeiten. Behandlung von Alkohol-, Kokain- oder Methamphetamin-Abhängigkeit mit dem Prometa-Protokoll, eine Therapie, die das Verlangen nach der Droge reduziert und mit der die Funktionsweise des Gehirns normalisiert werden soll.



Privatklinik Meiringen  
Willigen  
CH-3860 Meiringen  
Tel. +41 (0)33 972 81 11  
Fax +41 (0)33 972 82 20  
[info@privatklinik-meiringen.ch](mailto:info@privatklinik-meiringen.ch)  
[www.privatklinik-meiringen.ch](http://www.privatklinik-meiringen.ch)



# Privatlinik Wyss Münchenbuchsee



Privatlinik Wyss

Die Privatlinik Wyss wurde 1845 gegründet und ist damit die traditionsreichste psychiatrische Privatlinik der Schweiz. Heute verfügt die Klinik über 90 Betten und präsentiert sich als moderne psychiatrische Institution mit höchsten Qualitätsstandards und einer vorzüglichen Hotellerie. Dank gut ausgebauten ambulanten und teilstationären Dienstleistungen kann den Patientinnen und Patienten eine hohe Betreuungskontinuität angeboten werden.

Die Klinik liegt wenige Minuten von der Stadt Bern entfernt im ruhigen Münchenbuchsee. Sie ist auf mehrere zum Dorfstil passende Häuser verteilt und von einem grossen Park mit mehreren öffentlich zugänglichen Tiergehegen umgeben. Über Wälder und Felder reicht die Sicht bis zu den Berner Alpen.

Als Spezialklinik für Psychiatrie und Psychotherapie bietet die Privatlinik Wyss allen psychiatrischen Patientengruppen individuell zugeschnittene Behandlungen und besondere integrierte Gruppenprogramme an – insbesondere für Depressionen, Burnout-Erkrankungen, Angst- und Zwangserkrankungen, Abhängigkeitserkrankungen und psychische Erkrankungen im Alter. Für psychisch erkrankte Eltern bietet die Privatlinik Wyss auch Mutter-(Vater)-Kind-Hospitalisationen an.

Die ärztlich-psychologischen Therapien werden ergänzt durch Bezugspersonenpflege, Musik-, Mal- und Kunsttherapie, Körpertherapie, Physiotherapie, Fitnessförderung, handwerkliche/kunstgewerbliche Ateliers, eine Gesprächstherapiegruppe, sowie eine Gruppe zur Förderung der sozialen Kompetenz.



Privatlinik Wyss AG  
Fellenbergstrasse 34  
CH-3053 Münchenbuchsee  
Tel. +41 (0)31 868 33 33  
Fax+41 (0)31 868 34 00  
info@privatlinik-wyss.ch  
www.privatlinik-wyss.ch



RehaClinic Baden liegt direkt am Ufer der Limmat in Badens historischem Bäderquartier und gleichzeitig in unmittelbarer Nähe zu Bahnhof und Zentrum. Die Lage im näheren Einzugsgebiet von Zürich und an den wichtigen nationalen und internationalen Verkehrsachsen (Schienennetz, Strassenverbindungen) garantiert eine hervorragende Erreichbarkeit. Badens Stadtanlage entlang der Limmat und unterhalb der umgebenden Höhenzüge mit ihren Rebbergen und Wäldern taucht die Stadt in eine reizvolle grüne Umgebung.

Die vor einigen Jahren aufwändig renovierte Klinik bietet ihren Patienten eine familiäre Atmosphäre mit professionellem Umfeld und individueller Behandlung und Betreuung in der klassischen stationären Rehabilitation. Zur patientengerecht ausgestatteten Anlage gehören je ein Innen- und Aussenbad.

Neben der stationären Rehabilitation in den medizinischen Bereichen Rheumatologie und Neurologie bietet RehaClinic Baden ausserdem eine Neurologische Tagesrehabilitation für Patienten nach einem Aufenthalt im Akutspital oder in einer Rehabilitationsklinik an. Weitere Spezialeinrichtungen und -programme sind etwa das Zurzacher Interdisziplinäre Schmerzprogramm (ZISP), in dem Patienten mit chronischen Schmerzen ambulant behandelt werden, oder das Assessment-Center, in dem Abklärungen und Gutachten in Bezug auf die Einschränkungen in Alltag und Beruf durchgeführt werden. Eingegliedert ist ausserdem ein Zentrum für Traditionelle Chinesische Medizin (TCM Ming Dao).



RehaClinic Baden  
Bäderstrasse 16  
CH-5401 Baden  
Tel. +41 (0)56 203 08 08  
Fax +41 (0)56 203 08 09  
infobaden@rehaclinic.ch  
www.rehaclinic.ch



Direkt am Rhein, eingebettet zwischen Schwarzwald im Norden und den Juraausläufern im Süden, liegt der historische Marktflecken Bad Zurzach. RehaClinic Zurzach liegt am Dorfrand und abseits vom Durchgangsverkehr unterhalb eines bewaldeten Hanges und bietet damit beste Voraussetzungen für eine erholsame Rehabilitation. Dank der Nähe zum Flughafen Zürich (mit dem Auto 20 Minuten) sowie der guten Strassen- und Schienenanbindung ist der Kurort bequem zu erreichen. Die Klinik zeigt sich in grosszügigem, modernem Gewand und erlaubt ihren Patienten umfangreiche Rehabilitationsmassnahmen. Erweitert um einen Ergänzungsbau speziell für neurologische Patienten sowie um das thermalwassergespeiste Aussenbad Aquatherma, finden stationäre sowie

ambulante Patienten beste medizinische und therapeutische Versorgung vor. Auch auf die Hotellerie wird besonderer Wert gelegt.

RehaClinic Zurzach ist auf die Behandlung von Patienten mit rheumatologischen, neurologischen und angiologischen Krankheitsbildern spezialisiert. Daneben stehen disziplinübergreifend diverse hoch spezialisierte Programme zur Verfügung, etwa das Zurzacher Interdisziplinäre Schmerzprogramm (ZISP), das Zurzacher Interdisziplinäre Halswirbelsäulen-Konzept (ZIHKo), eine Abteilung für Traditionelle Chinesische Medizin (TCM) oder die Gartentherapie.



RehaClinic  
Quellenstrasse 34  
CH-5330 Bad Zurzach  
Tel. +41 (0)56 269 51 51  
Fax +41 (0)56 269 51 70  
www.rehaclinic.ch  
infozurzach@rehaclinic.ch



# Privatklinik Schützen Rheinfelden

Klinik Schützen Rheinfelden. 061 836 26 26

Die Klinik Schützen ist die führende Privatklinik für Psychosomatik, Psychiatrie und Psychotherapie in der Schweiz. Ihre medizinische Fachkompetenz konzentriert sich auf die Behandlung von Depressionen, Burnout, Angst, Essstörungen, Persönlichkeitsstörungen, von psychosomatischen Belastungsreaktionen bei Krebserkrankungen sowie von psychosomatischen Erkrankungen, speziell in der zweiten Lebenshälfte. Die Klinik Schützen liegt am Rande der Rheinfelder Altstadt. Sie ist per Auto ab Basel in knapp 20 Minuten, ab Zürich in 45 Minuten erreichbar. Einzigartig ist die Verbindung intensiver, stationärer psychiatrisch-psychotherapeutischer Behandlung mit hochstehender Hotellerie. Dieser diskrete Rahmen der Privatklinik unterstützt den Genesungsprozess nachhaltig.

Die patientenzentrierte, ganzheitliche und ressourcenorientierte Grundhaltung, die Fachkompetenz aller Mitarbeitenden, die intensiven,

spezialisierten Therapieangebote sowie die nachgewiesenen Behandlungserfolge sind ausschlaggebend für den guten Ruf der Klinik. Mit Patienten werden individuelle Therapieprogramme zusammengestellt. Eine Stärke der Klinik Schützen liegt in der interdisziplinären Zusammenarbeit zwischen Fachärztinnen und -ärzten für Psychiatrie/Psychotherapie und Innere Medizin, Spezialistinnen und Spezialisten aus Psychologie/Psychotherapie, Physio- und Körpertherapie, Kunst-, Musiktherapie, Sozialberatung, Ernährungsberatung sowie Pflegefachpersonal.

Zusätzlich zu den stationären Angeboten mit 90 Betten führt die Klinik Schützen ein tagesstationäres psychotherapeutisches Angebot in Rheinfelden mit 12 Plätzen sowie Ambulatorien in Rheinfelden und an der Hirslanden Klinik Aarau.

Die Klinik Schützen ist Mitglied von Rheinfelden medical, einer Kooperation der Rheinfelder Gesundheitsbetriebe.



Klinik Schützen Rheinfelden  
Bahnhofstrasse 19  
CH-4310 Rheinfelden  
Tel. 061 836 26 25  
Fax 061 836 26 20  
[www.klinikschuetzen.ch](http://www.klinikschuetzen.ch)  
[info@klinikschuetzen.ch](mailto:info@klinikschuetzen.ch)



# Sonnenhof Kliniken Bern



Die beiden sich ergänzenden Kliniken Sonnenhof und Engeried zählen zu den führenden Privatspitälern im Espace Mittelland. Die Klinik Sonnenhof liegt im Osten der Hauptstadt, nahe an der Grünzone, die Klinik Engeried im Westen von Bern in ruhiger Wohnlage.

Ein umfassendes Qualitätsverständnis sowie die familiäre Atmosphäre und eine erstklassige Hotellerie sind das Markenzeichen der Sonnenhof-Kliniken. In den hochmodernen Fachkliniken steht die optimale medizinische Versorgung, verbunden mit einer ganzheitlichen Betreuung aller Patientinnen und Patienten, im Vordergrund.

Klinik Sonnenhof  
Buchserstrasse 30  
CH-3006 Bern  
Tel. +41 (0)31 358 11 11  
Fax +41 (0)31 358 19 01

Klinik Engeried  
Riedweg 15, Postfach  
CH-3001 Bern  
Tel. +41 (0)31 309 91 11  
Fax +41 (0)31 309 98 44

[www.sonnenhof.ch](http://www.sonnenhof.ch)  
[linik@sonnenhof.ch](mailto:linik@sonnenhof.ch)

Nicht von ungefähr führen die Kliniken eine aufgehende Sonne im Logo: Sie steht für ein Lächeln, gute Laune und viel Wärme – ein wunderbares Klima, um gesund zu werden. Die Sonnenhof-Kliniken bieten medizinische Betreuung auf höchstem Niveau. Gewährleistet ist dies durch die Kompetenzzentren Innere Medizin, Kardiologie, Orthopädie, Neurochirurgie und Wirbelsäulenchirurgie, Frauenmedizin, Brustzentrum, Radiologie, Notfall sowie Zentrum für Intensivmedizin und Anästhesie



# Klinik JSC Medicina Moskau



Die im Zentrum von Moskau lokalisierte Medicina gehört zu den prestigevollsten Kliniken Russlands und ist in Sachen Infrastruktur und Ausrüstung, Qualifikation der Ärzte sowie Qualität der Behandlung und Betreuung marktführend. Die Klinik wurde vor 16 Jahren von Prof. Gregory Roytberg als eine der ersten privaten Institutionen gegründet. Das Ziel ist, nur mit den besten Ärzten, modernsten Technologien und neuesten wissenschaftlichen Methoden zu arbeiten. Medicina ist die bislang einzige Klinik Russlands, welche die Norm ISO 9001:2000 erfüllt. Die Klinik bildet darüber hinaus die klinische Basis des Lehrstuhls für Innere Medizin und Familienmedizin der medizinischen Fakultät der staatlichen Universität.

Die Tätigkeitsbereiche der Klinik sind umfangreich und beinhalten eine Poliklinik für Familienmedizin, eine stationäre Abteilung, einen 24-Stunden-Notfalldienst, ein äusserst breit gefächertes Diagnostikspektrum sowie zahlreiche medizinische und chirurgische Fachbereiche wie Innere Medizin, Traumatologie, Chirurgie, Urologie, Pädiatrie, HNO, Gynäkologie, Reproduktionsmedizin und Ophthalmologie.



Klinik JSC Medicina  
10/2 Tverskoy-Yamskoy pereulok  
(Metro-Station Mayakovskaya)  
RUS-125047 Moskau  
Tel. +7 (495) 250 91 90  
Fax +7 (495) 250 91 80  
contact@medicina.ru  
www.medicina.ru



# RAK Hospital Ras Al Khaimah



Das RAK Hospital ist die erste Privatklinik in Ras Al Khaimah. Das Spital wurde 2007 eröffnet und liegt am Fusse des Jebel-Jais-Gebirges in der Nähe der berühmten heißen Quellen. Dank der herzlichen Gastfreundschaft und zukunftsorientierten Einstellung von Volk und Regierung ist eine Institution entstanden, die den Patienten einen Aufenthalt mit höchstem Komfort und einfühlsamer Pflege ermöglicht.

Das RAK Hospital verfügt über 65 Betten in Premium-Zimmern, darunter luxuriöse Suiten, Super-Deluxe-Zimmer und Deluxe-Zimmer. Zu den medizinischen Einrichtungen gehören vier Operationssäle, 4 separate Gebärdzimmer, ein Herzkatheterlabor, 26 ambulante Kliniken sowie modernste Unfall- und Notfallstationen. Die kompetenten und einfühlsamen Ärzte und Mitarbeitenden sorgen dafür, dass die als Gäste aufgenommenen Patienten ein Maximum an Pflege und Zuwendung erhalten. Das RAK Hospital sieht sich nicht nur als

Zentrum für Premium-Pflege, sondern steht auch für die Gastfreundschaft von Ras Al Khaimah und der ganzen Region. Das amerikanische Architekturbüro Ellerbe Becker setzte deshalb bei der Planung gezielt auf hochwertige Pflegeeinrichtungen und eine gastfreundliche Atmosphäre. Die Gebäude verfügen über künstlerisch gestaltete lange Korridore und freundliche, helle Innenräume. Die gepflegten Rasenflächen und wunderschönen Aussenanlagen heissen den Besuchenden willkommen und bilden den perfekten Rahmen für die aussergewöhnliche Qualität der Dienstleistungen. Moderne Empfangsbereiche und Untersuchungszimmer, in denen die Privatsphäre des Patienten gewahrt wird, Krankenstationen mit Hotelcharakter und eine rund um die Uhr geöffnete Cafeteria vermitteln dem Patienten einen nachhaltigen Eindruck, so dass viele später für einen Besuch der Mitarbeitenden oder einen Kaffee mit Freunden zurückkehren.



RAK Hospital  
Al Qusaidat  
P.O. Box 11393  
Ras Al Khaimah UAE  
Tel. +971 7 207 44 44  
Fax +971 7 207 44 55  
mail@rakhospital.com  
www.rakhospital.com

